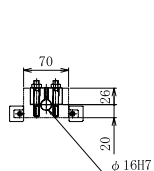


# NSC-06

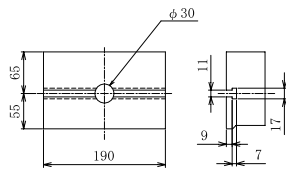
- ・ 鋳物フレーム、ベット分離型で、  
自動機、専用機に組み込み可能な  
小型プレス



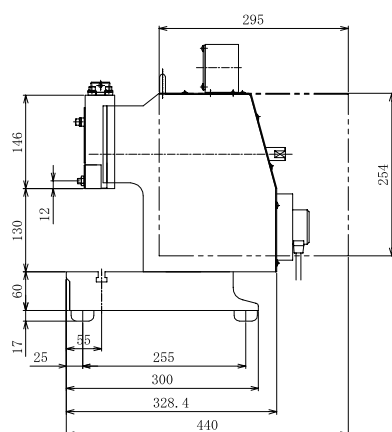
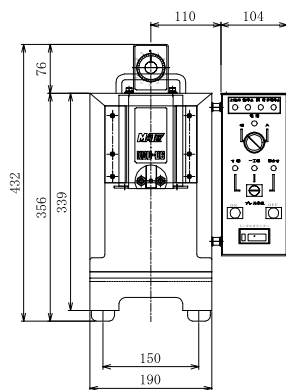
## 全体図



ラム下面寸法図



ベット寸法図



## NSC-06 型

加圧能力	5.8kN(600Kg)
ストローク長さ	20mm
ストローク数	200spm
ダイハイト	110mm
スライド下面積	70×46mm
スライド調整量	15mm
シャンク寸法	φ16×35Lmm
ベット寸法	190×115mm
モーター	単相 100V 0.2kW
クラッチブレーキ	電磁クラッチブレーキ
給油装置	手動グリス(ニップル)
工程	寸動、安全一工程
重量	35kg