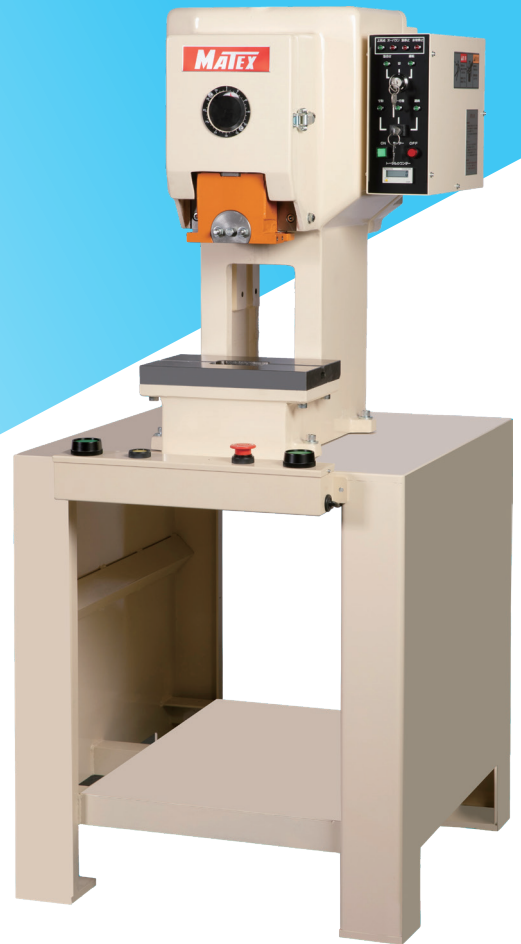
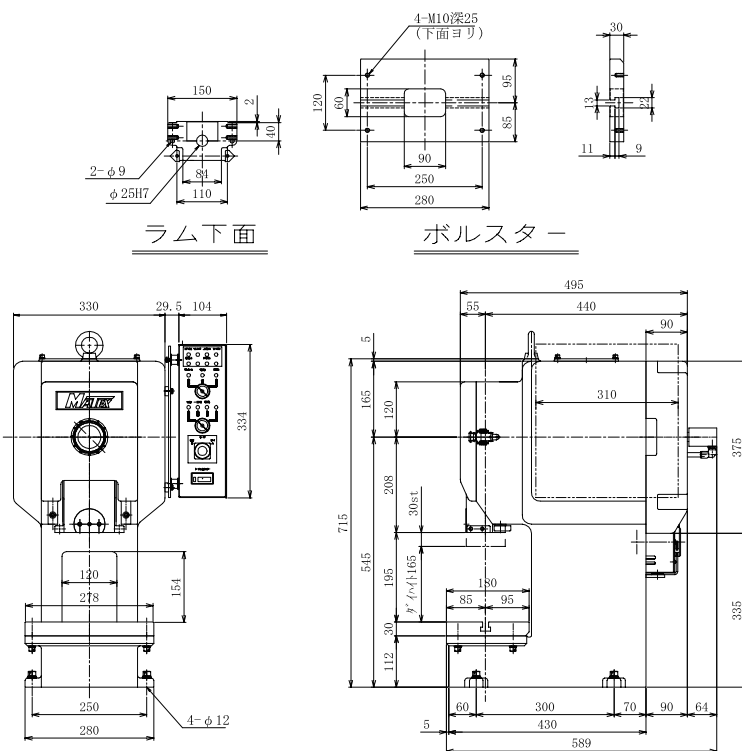


エアークラッチ式 プレス CB-3/CBL-3 型

- ・ 鋳物フレームを採用した歪の少ない高精度プレス機
- ・ ベッド面をキサゲ仕上げによる高精度・高品質プレス機
- ・ エアークラッチ採用の構造規格適応プレス
- ・ 前後装置との同期運転可能
- ・ タッチパネル式コントローラーも可能
- ・ NC 送り装置・前後設備・成型機・巻出・巻取装置とのドッキング可能



全体図



CB-3 型、CBL-3 型 (低速仕様)

加圧能力	29.4kN(3トン [3ton])
ストローク長さ	30mm(最大 38mm 迄可能)
ストローク数	200spm(BL タイプ 120spm)
ダイハイト	165mm
スライド下面積	110×77mm
スライド調整量	20mm
シャンク寸法	Φ25×45Lmm
ベッドオープニング	100×70mm
ボルスター寸法	280×180×30mm
バックオープニング	120mm
モーター	三相 200V 0.2kW
クラッチブレーキ	コンビネーション型エアーフリクション
給油装置	手動グリス(ニップル)
バランス	コンプレッションスプリング方式
工程	寸動、安全—工程、連続
重量	180kg