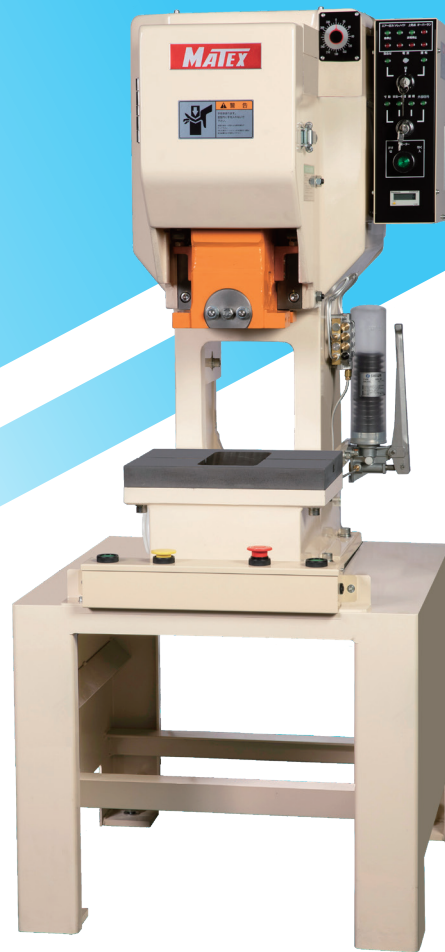


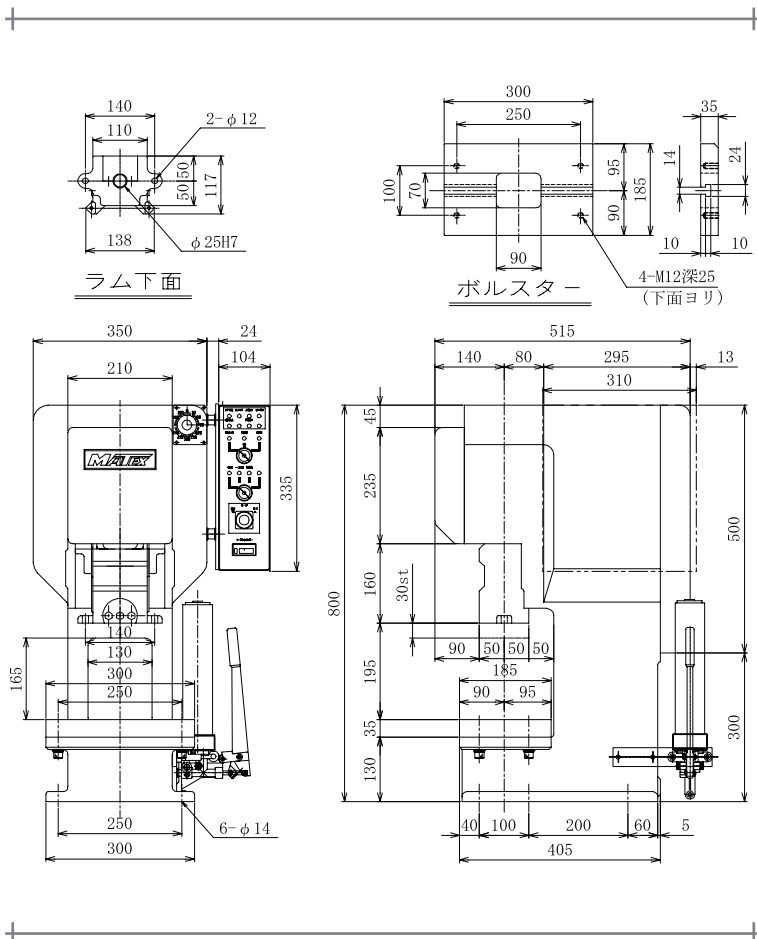
エアークラッチ式 プレス B-35 / BL-35

- ・強靱な箱型フレーム構造／両軸受構造クランク式プレス機
- ・鋳物フレーム採用により／歪みの少ない高精度プレス機
- ・ベッド面をキサゲ仕上げ／高精度・高品質プレス機
- ・エアークラッチ採用／構造規格適用プレス機
- ・前後装置との同期運転可能
- ・タッチパネル式コントローラーも可能
- ・NC 送り装置・前後設備・成型機
巻出・巻取装置とのドッキング可能



※参考イメージ

全体図



B-35 型、BL-35 型 (低速仕様)

加圧能力	34.3kN(3.5 トン [3.5ton])
ストローク長さ	30mm(最大 50mm 迄可能)
ストローク数	200spm(BL タイプ 120spm)
ダイハイト	165mm
スライド下面積	110×100mm
スライド調整量	20mm
シャンク寸法	φ25×45Lmm
ベッドオープニング	120×80mm
ボルスター寸法	300×185×35mm
バックオープニング	130mm
モーター	三相 200V 0.4kW
クラッチプレーキ	コンビネーション型エアーフリクション
給油装置	手動グリス
バランスー	コンプレッションスプリング方式
工程	寸動、安全一工程、連続
重量	200kg

※本仕様は改良のため、予告なしに変更する事があります。